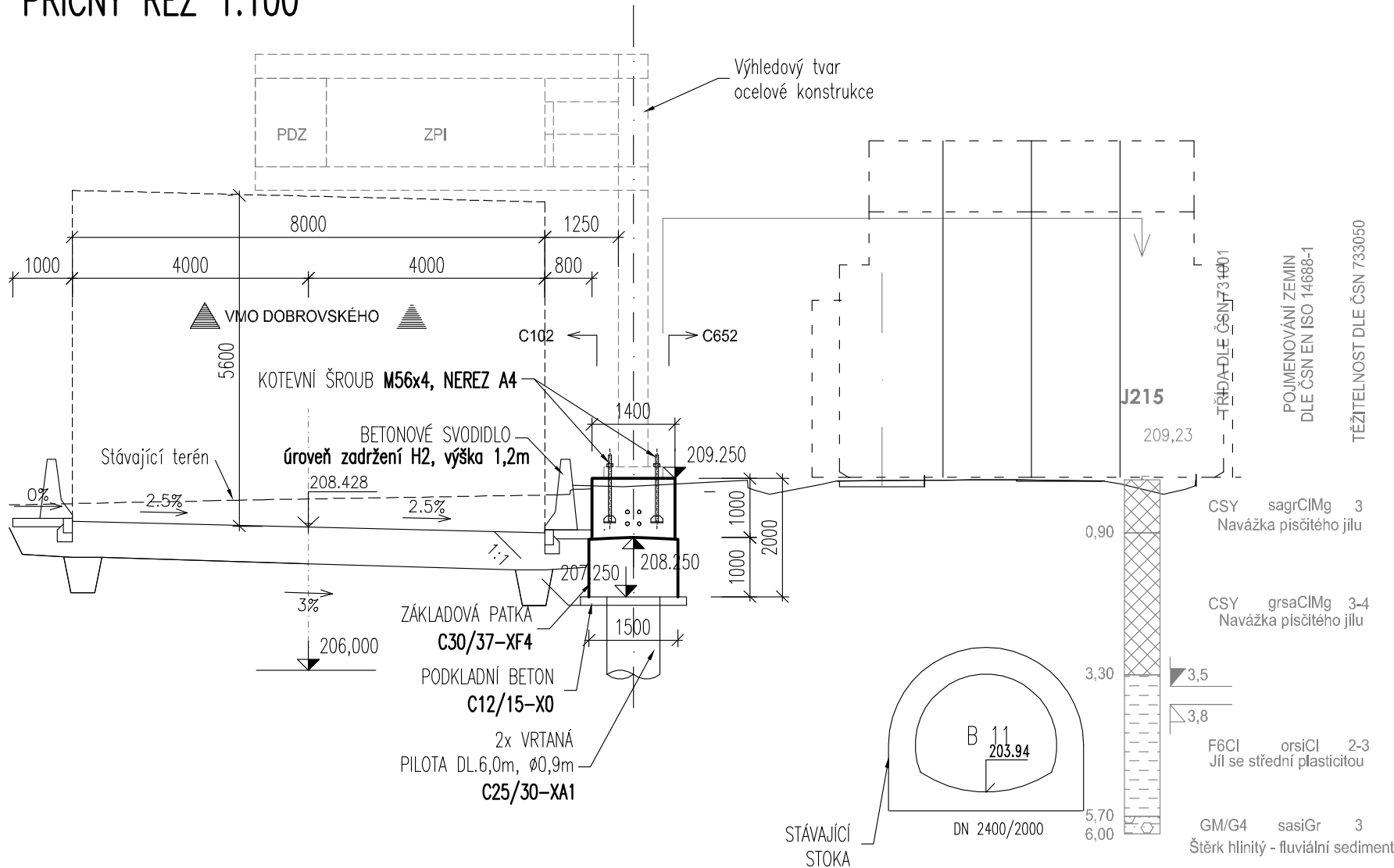
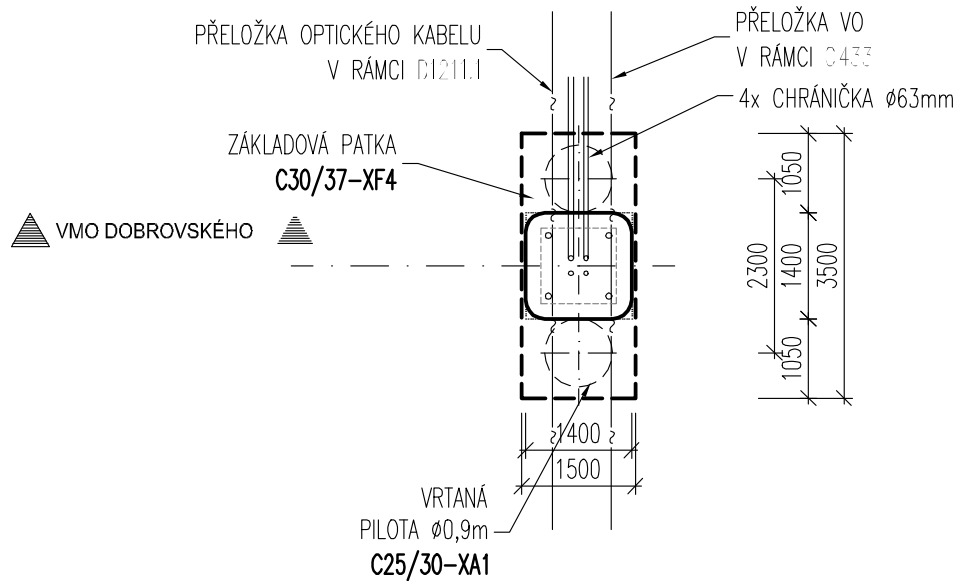


PORTÁL Č.6 km 3,246 122 B

PŘÍČNÝ ŘEZ 1:100





PŮDORYS 1:100



C124


DSPS

OBJEDNATEL STAVBY:	Ředitelství silnic a dálnic ČR Na Pankráci 546/46, 140 00 Praha 4		
	Statutární město Brno Dominikánské nám. 1, 602 00 Brno		RAZÍTKO, POOPIS:

ZHOTOVITEL STAVBY:	sdružení "SPOLEČNOST ŽABOVŘESKÁ BRNO"		
	STRABAG, a.s. Tovární 756/3, 620 00 Brno		
	IMOS Brno, a.s. Olomoucká 704/174, 627 00 Brno		RAZÍTKO, POOPIS:

HLAVNÍ PROJEKTANT:	PK OSSENDORF s.r.o. Tomešova 503/1, 602 00 Brno tel.:+420 543 516 526, www.pk-ossendorf.cz	
VEDOUCÍ PROJEKTANT:	ING. DAVID BERGER	Č.ZAKÁZKY: 2018 - 046.1

C 124 PORTÁLY SIŘD

PROJEKTANT ČÁSTI:	projekční a inženýrská kancelář  Dopravoprojekt Brno group, spol. s r.o. Kounicova 271/13, 602 00 Brno ☎ 541218956	
ZODPOVĚDNÝ PROJEKTANT	ING. TOMÁŠ STRMISKA	
VYPRACOVAL	ING. TOMÁŠ STRMISKA	
KONTROLOVAL	ING. RADEK PACHL	
KRAJ: JIHMORAVSKÝ	KAT. ÚZ.: ŽABOVŘESKY	DATUM 06/2021
STAVBA:	I/42 BRNO VMO ŽABOVŘESKÁ I ETAPA I 100 OBJEKTY POZEMNÍCH KOMUNIKACÍ	FORMÁT 3xA4
		MĚŘÍTKO 1:100
		ÚČEL DSPS
		Č.ZAKÁZKY 18050RDS
NÁZEV PŘÍLOHY:	POLOPORTÁL Č. 6	ARCHIVNÍ ČÍS. -
		ČÍS. SOUPRAVY ČÍS. PŘÍLOHY 03